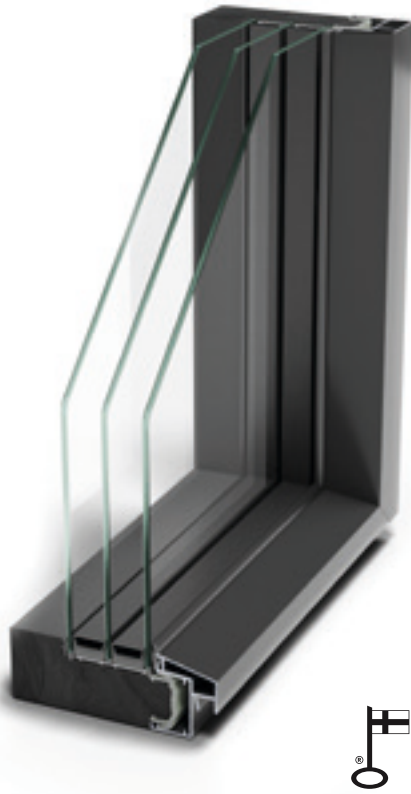




KASKI MEKA THERMO MUSTA

KIINTEÄ KOLMILASINEN PUU-ALUMIINI-IKKUNA



RAKENNE

- karmi maalattua mäntyä
- karmin ulkoverhous alumiinia
- puuosien liitokset tappiliitoksia
- karmin vahvuus 42 mm, välikarmin vahvuus 50 mm
- karmisyvytydet 130, 170 ja 210 mm
- kaksinkertainen tiivistys
- tuulettuva rakenne karmin ja alumiiniverhouksen välissä
- 100 % briljanttipinnoite
- huurtumattomat lasit
- kolminkertainen eristyslaselementti, 2* selektiivilasi, TGI -välilista (musta) ja argonkaasu

KOOT

- min 270 mm x 270 mm
- karmin max korkeus tai leveys 3050 mm
- karmin max pinta-ala 7 m²

VÄRIT

- puuosat mustia, RR33
- maali vesiohenteista akryylimaalaa
- ulkopuolen alumiinikehykset musta RR33
- alumiinikehykset pulverimaalattuja

OMINAISUUDET

Perusominaisuus	Suoritustaso
Ilmanpitävyys	4
Sateenpitävyys	E1200
Tuulenpaineen kestävyys	3

Suoritustasot on testattu tai laskettu 1230*1480 mm kokoiselle ikkunalle vakiolasituksella.

Rajoitettu 2 vuoden takuu

LISÄVARUSTEET

- koristelasit
- erikoislasit
- irroitettavat ristikot
- sälekaihtimet, hopea
- korvausilmaventtiilit (harmaat)



KASKI

KASKI MEKA THERMO -IKKUNAN SUORITUSTASOJA YLEISIMMILLÄ LASITUKSILLA



KASKI

KASKI MEKA THERMO KIINTEÄ KOLMILASINEN PUU-ALUMIINI-IKKUNA



RAKENNE

- karmi maalattua tai kuultovärjättyä mäntyä
- karmen ulkoverhous alumiinia
- puuosien liitokset tappiliitoksia
- karmen vahvuus 42 mm, välikarmen vahvuus 50 mm
- karmisyvytydet 130, 170 ja 210 mm
- kaksinkertainen tiivistys
- tuulettuva rakenne karmen ja alumiiniverhouksen välissä
- 100 % briljanttipinnoite
- huurtumattomat lasit