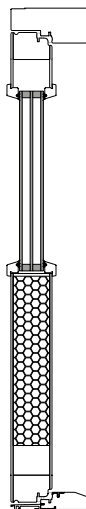




KASKI ULKO-OVI DESIGN DIANA



RAKENNE

- Vakiona Thermo-rakenne
- Oven U-arvo 0,6
- Kokonaisvahvuus 86 mm
- EPS 150-polystyreeni
- Pinta kuvioitu ulkopuolelta, sisäpuoli sileä
- Karmi maalattu mäntyliimapuu, karmisyvytydet 115, 130, 170 ja 210 mm
- Muotoiltu tuplatiiviste
- Säädetävät murtosuojarakanat 4kpl. Alle 2050mm korkeissa ovissa 3kpl ja alle 1890mm korkeissa ovissa 2kpl
- Kynnys koivua, alumiinisella etureunalla ja kulutuslistalla. Täyttää esteettömyysvaatimukset.
- Vakiolukkorunko Abloy LC102
- Lähes kaikki mallit ovat saatavilla palo- ja äänieristysovina

HELOITUKSET



Helapaketti 1



Helapaketti 2



Helapaketti 14



Yale Doorman



Rollock

VÄRIT

- Vakiona valkoinen NCS S 0502-Y
- Perusvärit: vaaleanharmaa RR21, tummanharmaa RR23, keskiruskea TTM540X, tummanruskea RR32 ja punainen RR29.

Valkoinen
NCS S 0502-YVaaleanharmaa
RR21Tummanharmaa
RR23Punainen
RR29Tummanruskea
RR32Keskiruskea
TTM540X

KOOT

- Leveys 690-1190 mm
- Korkeudet 1690-2290 mm
- Parioven leveys 1290-1990 mm

LISÄVARUSTEET

- Muut värit (kaikki RAL- ja RR-värit saatavilla paitsi metallinhohto- ja neonvärit)
- Murtosuojarauta35.5 suora CR asennettuna
- Ovipumppu Dorma TS83
- Kirjeluukku Primo 31 al/aho
- Potkupelti
- Ovisilmä
- Turvalukkorunko Abloy 4181
- Ovikello Primo 64L