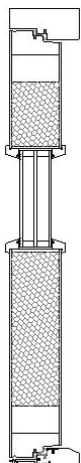




## KASKI ULKO-OVI SAARISTO PUSKUURI



### RAKENNE

- U-arvo 0,8
- Kokonaisvahvuus 86 mm
- Polystyreeni
- Ulkopuolella kohokuviointi, sisäpuoli sileä
- Karmi maalattu mäntyliimapuu, karmisyvytydet 115, 130, 170 ja 210 mm
- Muotoiltu tuplatiiviste
- Säädetävät murtosuojasaranat 4kpl. Alle 2050mm korkeissa ovissa 3kpl ja alle 1890mm korkeissa ovissa 2kpl
- 3k eristyslasi, vakiona kirkas
- Kynnys koivua, alumiinisella etureunalla ja kulutuslistalla. Täyttää esteettömyysvaatimukset
- Vakiolukkorunko Abloy LC102

### HELOITUKSET



Helapaketti 1



Helapaketti 2



Helapaketti 14



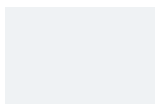
Yale Doorman



Yale Doorman L3

### VÄRIT

- Vakiona valkoinen NCS S 0502-Y
- Perusvärit: vaaleanharmaa RR21, tummanharmaa RR23, keskiruskea TTM540X, tummanruskea RR32 ja punainen RR29.

Valkoinen  
NCS S 0502-YVaaleanharmaa  
RR21Tummanharmaa  
RR23Punainen  
RR29Tummanruskea  
RR32Keskiruskea  
TTM540X

### KOOT

- Leveys 790-1190 mm
- Korkeudet 1790-2290 mm
- Parioven leveys 1510-1990 mm

### LISÄVARUSTEET

- Muut värit (kaikki RAL- ja RR-värit saata-  
villa paitsi metallinhohto- ja neonvärit)
- Murtosuoja-rauta35.5 suora CR asennet-  
tuna
- Näkösuojalasis: etsattu ja crepi
- Ovipumppu Dorma TS83
- Kirjeluukku Primo 31 al/aho
- Ovisilmä
- Potkupelti
- Turvalukkorunko Abloy 4181
- Ovikello Primo 64L