



KASKI KSI/KYI IKKUNA

KIINTEÄ KOLMILASINEN PUUIKKUNA



RAKENNE

- karmi maalattua tai kuultovärjättyä mäntyä
- karmin vahvuus 42 mm
- karmisyvyys 115, 130, 170 ja 210 mm
- kolminkertainen eristyslaselementti, selektiivilasi, TGI-väli-
lista (vaaleanharmaa RAL 7035) ja argonkaasu

KOOT

KSI

- leveys 190 - 690 mm
- korkeus max 2290 mm

KYI

- leveys max 2290 mm
- korkeus 190 - 790 mm

VÄRIT

- vakiona valkoinen NCS S 0502-Y
- maali vesiohenteista akryylimaalaa
- perusvärit vaaleanharmaa RR21, tummanharmaa RR23, keskiruskea
TTM540X, tummanruskea RR32 ja punainen RR29

OMINAISUUDET

Lämmönläpäisykerroin (W/m²K)

1,0

LISÄVARUSTEET

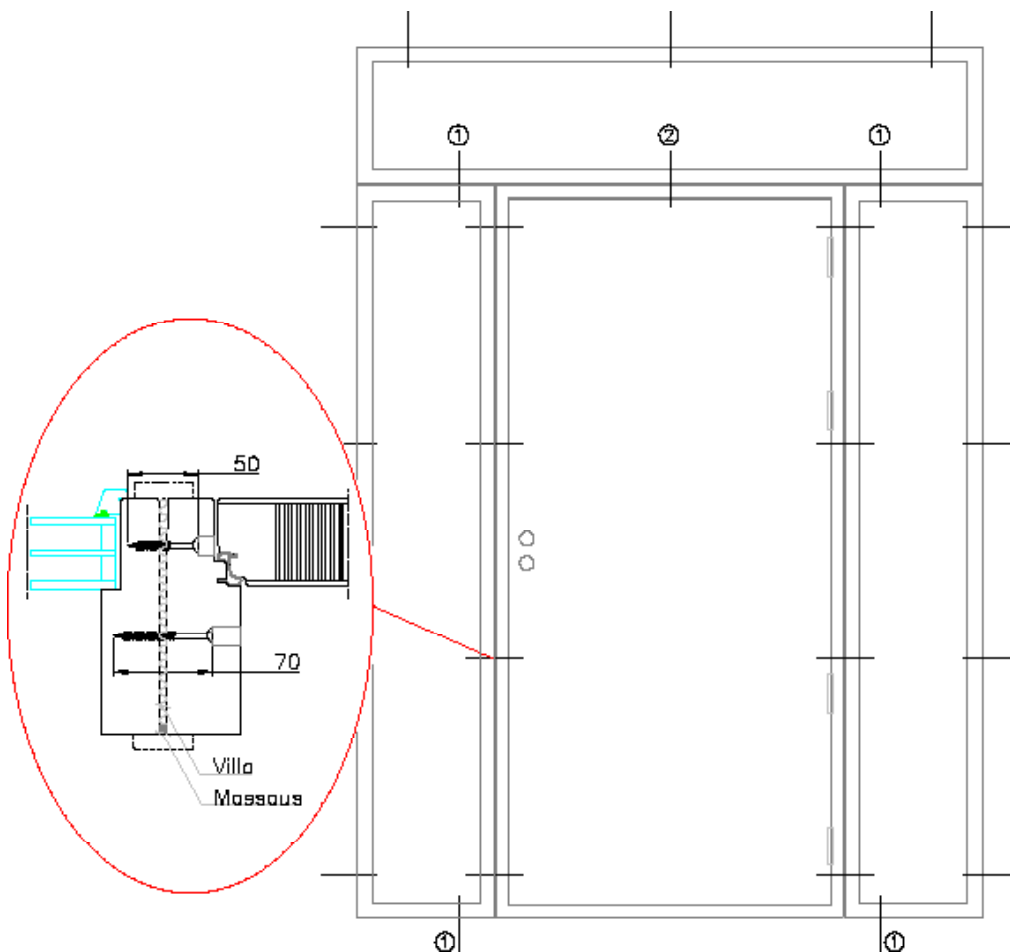
- muut värit (kaikki ral-värit-
ja RR-värit saatavilla paitsi
metallinhohto- ja neonvärit)
- kuultovärit
- koristelasit
- erikoislasit
- irroitettavat ristikot
- sälekaihtimet
- vekkikaihtimet
- huurtumattomat lasit



OVEN JA IKKUNAN ASENNUS SAMAA AUKKOOKSI

Asennettaessa ovi ja ikkuna / ikkunoita / kiinteä levike samaan asennusaukkoon, ilman välissä olevaa runkopuuta, tulee huomioida seuraavat asiat. Alla olevassa kuvassa on esitetty ohjeellisia kiinnityspisteitä ja ruuvien mittoja. Ohjetta sovelletaan myös vain yhden ikkunan ja oven sisältäviin kokonaisuuksiin. Palo-ovia ja -ikkunoita ei saa kiinnittää toisiinsa.

1. Yhdistä ikkunan ja oven karmit lujasti toisiinsa. Käytä sopivan pituisia ruuveja vaurioiden välttämiseksi. Karmien paksumalle osalle tulevat ruuvit voi ruuvata joko oven tai ikkunan karmin puolelta.
2. Karmien väli eristetään ohuella villakaistalla ja rako tiivistetään sisäpuolelta elastisella saumamassalla.
3. Asenna yhdistelmä kuten pelkkä ovikin asennettaisiin. Lisäksi kiinnitä oven viereinen ikkuna oven puoleiselta reunaltaan ylä- ja alakarmista kiinni ylä- ja alapuoliseen rakenteeseen [1]. Kiinnitä oven päällä oleva leveä ikkuna myös keskikohdalta oven yläkarmiin [2]. Peitä karmien saumat esim 12*42 mm listoilla [eivät sisälly toimitukseen].





OVEN JA IKKUNAN ASENNUS

Asennettaessa ovi ja ikkuna / kiinteä levike asennusaukkoon, jossa on runkopuu tuotteiden välissä, noudatetaan asennus- ja huolto-ohjeen ohjeita. Alla olevassa kuvassa on esitetty ohjeellisia kiinnityspisteitä ja ruuvien mittoja. Ohjetta sovelletaan myös vain yhden ikkunan / levikkeen ja oven sisältäviin kokonaisuuksiin. Ohjeessa mainitut tarvikkeet eivät sisälly toimitukseen.

