



DORMA TS83 OVISULJIN

JA SEN ASENTAMINEN KASKI-OVIIN



Dormalla on vuosikymmenten kokemus laadukkaiden ovisulkimien valmistuksesta. Suljin on helppo käyttää ja siinä yhdistyy käyttömukavuus sekä monipuolisuus. Dorma TS83 ovisuljin soveltuu käytettäväksi kaikkien Kaski ulko-ovien kanssa.

Kuva: Dorma TS83 ovisuljin asennettuna.

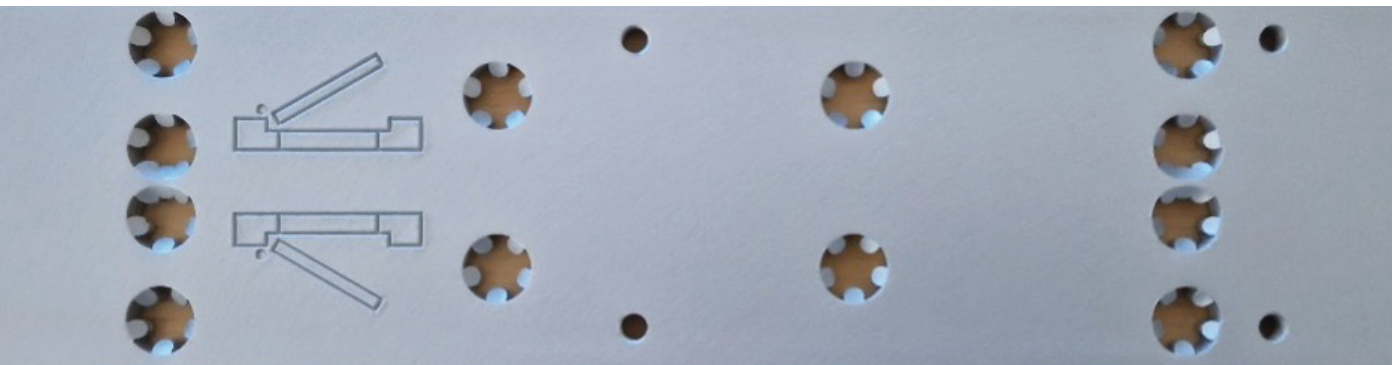


Kaski ulko-oviin on valittavissa ovisulkimen lisäksi kolmenlaista vetovarsityyppiä. Vetovarsia on saatavilla eri karmisyvyyksille ja ovilehden paksuudelle alla olevan taulukon mukaisesti.

Taulukko vetovarren valinnasta

Dorma TS83 +	Vakiovarsi		Pitkä varsi			Aukipitovarsi		
	22002301		75400101			22003001		
	karmi	ovilehti	karmi	ovilehti		karmi	ovilehti	
		62 86		62	86		62	86
	115	ok ok	115			115		ok
	128	ok ok	128			128		ok
	168		168	ok		168		
	208		208	ok	ok	208		

Asennustavasta riippuen ovisulkimessa voidaan joutua käyttämään Dorma -asennustakalevyä. Esimerkiksi ovesta, joka on asennettu syvään betonismyygiin, jossa rappaus on tasoitettu osittain ovikarmin päälle.





Ovisulkimen asentaminen

1. Merkitse kiinnitysruuvien paikat
2. Pora esireiät 2,5 mm poranterällä
3. Kiinnitä ovisuljin karmiin pakkauksen mukana tulevilla ruuveilla
4. Kiinnitä vetovarsi ovisulkimeen
5. Säädä vetovarsi oikeaan pituuteen
6. Kiinnitä vetovarsi ovilehteen
7. Säädä ovisuljin

1. Merkitse kiinnitysruuvien paikat



2. Pora esireiät 2,5 mm poranterällä



3. Kiinnitä ovisuljin karmiin pakkauksen mukana tulevilla ruuveilla



4. Kiinnitä vetovarsi ovisulkimeen



5. Säädä vetovarsi oikeaan pituuteen



Vetovarren pituus on oikea, kun ovisulkimen varren kulma on oven kiinni ollessa 90°, tai hieman enemmän.

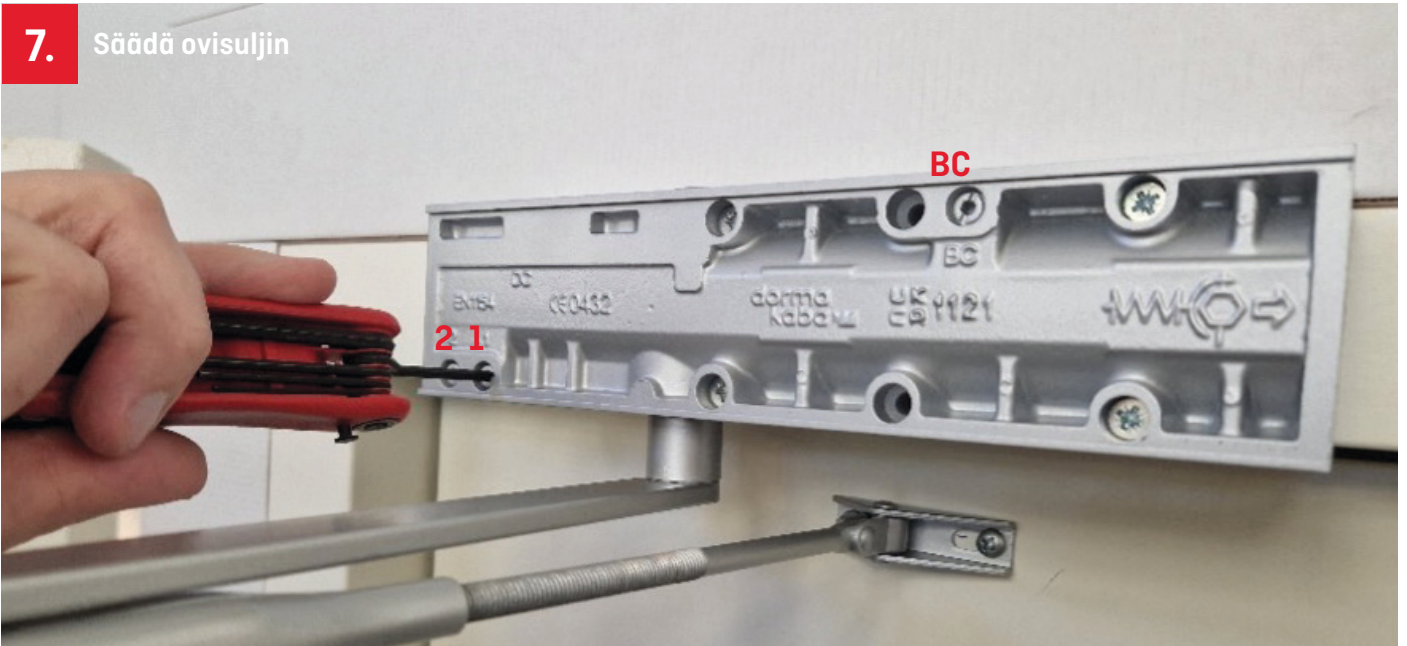
6. Kiinnitä vetovarsi ovilehteen



Kiinnittämisen helpottamiseksi irrota varren osat toisistaan. Aukipitovarressa kiinnitys aukeaa jatkokappaleen ruuvien irrottamisen jälkeen vetämällä kappaleet irti toisistaan. Vakiovarresta, sekä pitkässä vetovarresta kiinnitys aukeaa ruuvimeisselillä nivelestä vääntämällä. Lopuksi kiinnitä varsi ovilehteen ja kytke varret takaisin toisiinsa.

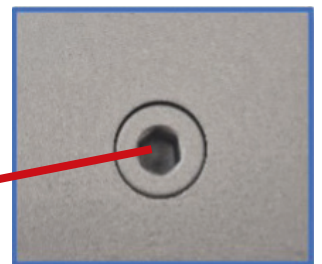
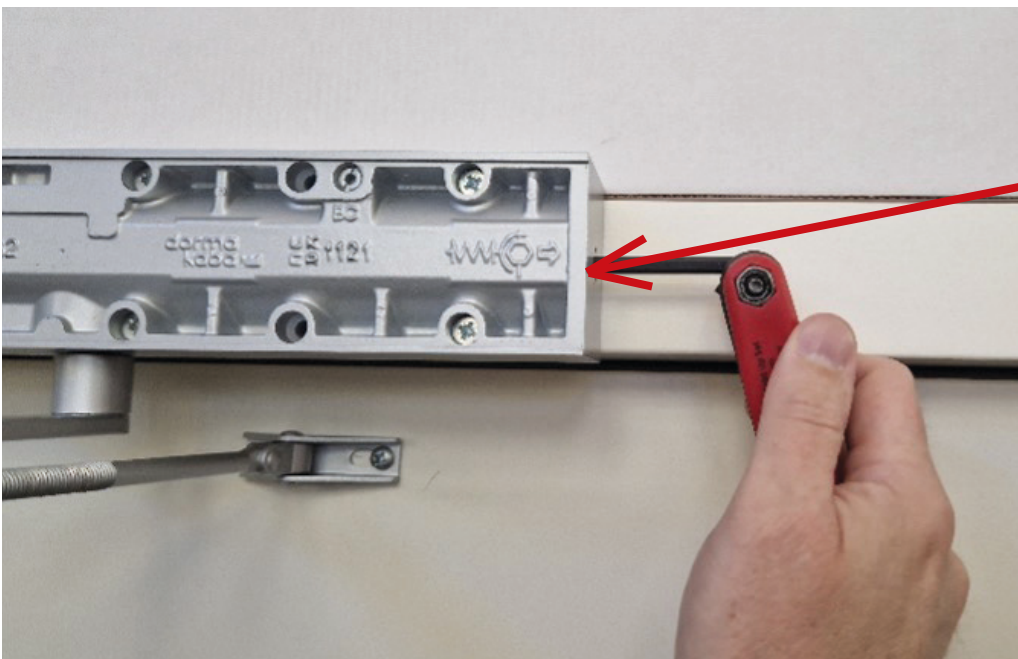


7. Säädä ovisuljin



- Ruuvista 1 säädetään oven sulkeutumisnopeus alueella 180°- 15°. Kun kierrät ruuvia vastapäivään - liike nopeutuu, kierto myötäpäivään - liike hidastuu.
- Ruuvista 2 säädetään oven sulkeutumisnopeus 15°- 0°. Kun kierrät ruuvia vastapäivään - liike nopeutuu, kierto myötäpäivään - liike hidastuu.
- Ruuvista BC säädetään avautumisvaimentimen teho, myötäpäivään kiertäessä teho kasvaa.

Huomioitava, että karmiasennuksessa avautumisvaimennin alkaa toimia vasta 85°- 90°kulmassa riippuen karmin syvyydestä ja oven saranoiden mallista.



Ovipumpun päässä olevasta ruuvista säädetään oven sulkeutumisen voimakkuus. Myötäpäivään kierrettäessä teho kasvaa.

Lisätietoja ovisulkijan asentamiseen saat paketin mukana tulevasta asennusohjeesta tai tästä linkistä.