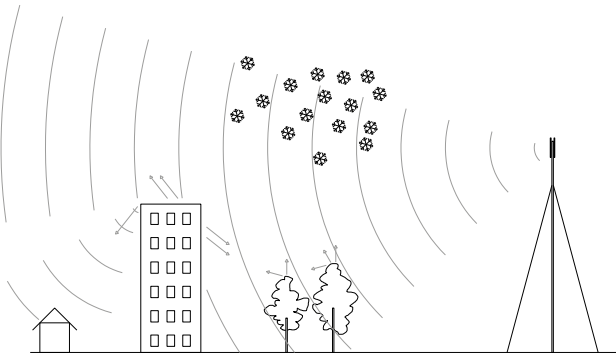


## KASKI KUULUU -TOISTINANTENNI

Nykyinen tiivis ja energiatehokas rakentaminen voi aiheuttaa sisätiloissa matkaviestinverkon kuuluvuusongelmia. Tämä johtuu siitä, että radiosignaalit vaimenevat merkittävästi käytettäessä esimerkiksi metallipintaisia lämmöneristeitä tai energiatehokkaita, selektiivilaseilla varustettuja ikkunoita. Kuuluvuuteen vaikuttaa myös etäisyys lähimmästä tukiasemasta ja signaalin tulokulma. Lisäksi signaalia heikentävät tukiaseman ja kohteen välillä olevat rakennukset, kasvillisuus, korkeuserot ja joskus jopa sääolosuhteet. Betoni- tai teräsrakenteisissa peruskorjauskohteissa voi myös ilmetä kuuluvuuden heikentymistä. Ikkunat ovat olleet aiemmin reitti radiosignaalille, mutta niiden energiatehokkuuden parantaminen heikentää kuuluvuutta.



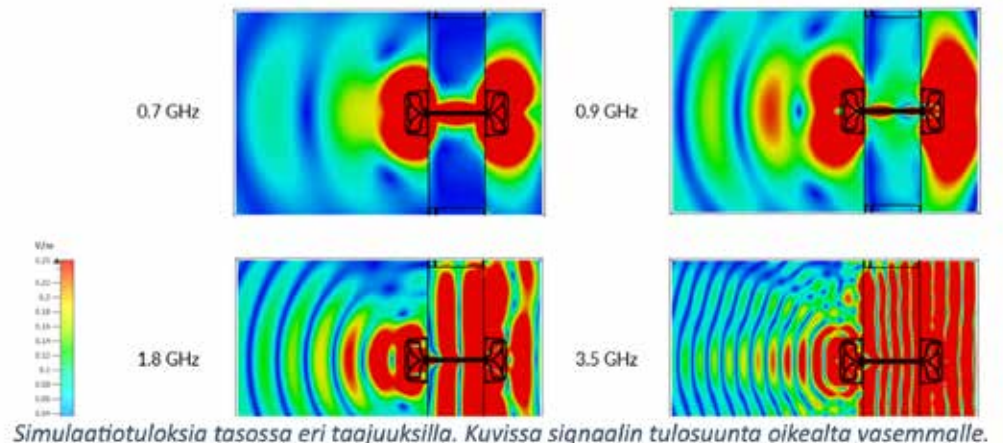
Kaski Kuuluu passiivinen toistinantenni mahdollistaa matkaviestinverkon signaalin pääsyn signaalia vaimentavan rakenteen läpi. Signaalin voimakkuus sisätiloissa riippuu ulkona olevan verkon voimakkuudesta ja vastaanottimen sijainnista sisätilassa. Antennin lähellä on paras kuuluvuus. Antennin toimintataajuualue (700 MHz-4 GHz) kattaa kaikkien operaattoreiden 4G- ja 5G-liittymät. Antenneja voi käyttää 1 tai 2 kappaletta ikkunaa kohden. Ne asennetaan ikkunan jakokarmin yläpäähän.

Toistinantennin mitat ovat L 6,8 cm, K 13,5 cm S 1,4 cm ja sitä on saatavilla valkoisena, vaalean- ja tummanharmaana, ruskeana sekä mustana.

Antenni antaa noin 120–150 asteen laajuisen viuhkamaisen suuntakuvion vaakatasossa ja noin 50–100 asteen laajuisen kuvion pystytasossa. Radiosignaalin taajuus vaikuttaa kuvion leveyteen.

Antenni on saatavissa sekä kiinteään, että avattavan ikkunan pystyjakokarmiin. Antenni ei rajoita ikkunan varustelua tai lasivalintoja. Vain avattavan ikkunan saranointi ei voi olla tällöin jakokarmissa.

Antennin näkyvät osat ovat säänkestävää ASA-muovia. Antenni on huoltovapaa, pölyä voi pyyhkiä kostealla liinalla.



Ohjeet asentamiseen löytyvät erillisestä asennusohjeesta ja ohjevideosta.